

GUÍA DE ELABORACIÓN DE PROPUESTAS CIUDADANAS

Creemos en la ciudadanía como la protagonista principal de las elecciones. Pero la participación no se agota en el voto; tenemos la convicción de que mediante la información, el diálogo, la articulación y el debate podemos hacer que las propuestas ciudadanas sean las que marquen los procesos electorarios de Chile y América Latina.



¿Qué es Vota Inteligente?

Vota inteligente es un proyecto disponible a todas y todos quienes quieran tener una voz en el proceso electoral de Chile 2017.

El proyecto ofrece una metodología participativa para que grupos ciudadanos, a través del diálogo y la articulación, puedan generar propuestas para los programas de candidatas y candidatos que se postularán este año en Chile. Por su parte, el equipo de Vota Inteligente se encarga de hacerlas llegar a las candidaturas y buscar el compromiso público con ellas.

Todo esto se aloja en **votainteligente.cl**, sitio para crear y/o apoyar propuestas y visualizar los compromisos de candidatas y candidatos. La plataforma también ofrece información electoral, perfiles de las candidaturas y funcionalidades interactivas para vivir el proceso electoral.

Incidencia ciudadana

A partir de Vota Inteligente podremos comenzar o continuar un trabajo de articulación y diálogo fundamental para la democracia. Aprovechemos este espacio para conocernos, reunirnos e incidir. Ganemos aprendizajes de este proceso electoral y continuemos en el futuro a través de nuevos desafíos y más acciones para la incidencia (**ver Manual de Herramientas de Activismo**).



Elecciones 2017

¿Qué se vota?

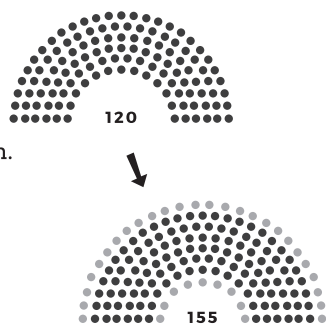
- Presidencia de la República
- Parlamento
- Consejerías regionales

Sistema Electoral

Tenemos un nuevo sistema electoral para las elecciones parlamentarias que reemplazará al Sistema Binominal. Junto con una nueva fórmula para determinar qué candidaturas son electas, se definieron reglas que modifican el tamaño de los distritos y la conformación de las listas parlamentarias (aprende más sobre el funcionamiento de esta fórmula en votainteligente.cl).

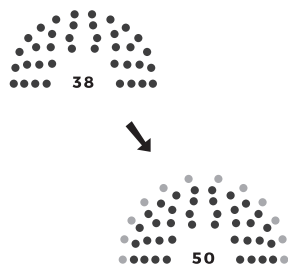
Nuevos distritos y más diputadas y diputados

Los distritos electorales ahora reúnen más comunas para elegir a una mayor cantidad de diputadas y diputados y mejorar la representación. Se pasa de 120 a 155 representantes y se pueden elegir hasta ocho en los distritos más grandes y hasta tres en los más pequeños.



Circunscripciones regionales y más senadoras y senadores

La cantidad de senadores y senadoras en ejercicio pasará gradualmente de 38 a 50. Las circunscripciones donde se elegirán senadoras y senadores ahora serán compuestas por región, con lo que cada región elegirá de dos a cinco representantes dependiendo de su población, quedando en total 15 circunscripciones electorales.



Cuotas de género

Para promover la paridad de género en la elección de cargos públicos, el nuevo sistema electoral contempla la existencia de una "cuota de género" que pone límite a la cantidad de personas del mismo sexo que puede haber en una lista parlamentaria. Con esta regla la cantidad de personas de un mismo sexo en la lista no podrá exceder el 60% del total de la lista.



Principales Fechas

■ Vota Inteligente ■ Elecciones

	Lanzamiento plataforma Vota Inteligente 2017
JULIO	Inicio recolección de propuestas
2 DE JULIO	Elecciones primarias
SEPTIEMBRE	Inicio campaña de incidencia hacia candidatas y candidatos
OCTUBRE	Debate presidencial Fundación Ciudadano Inteligente y Universidad de Chile
19 DE NOVIEMBRE	Primera vuelta de Elecciones Presidenciales y Parlamentarias
17 DE DICIEMBRE	*Segunda vuelta de Elecciones Presidenciales

* Solo en caso de la elección presidencial si ninguna candidatura logra el 50% + 1 de los votos se hará una segunda vuelta con las dos candidaturas más votadas.

Encuentros ciudadanos y propuestas

Para que como ciudadanía seamos realmente relevantes en el proceso electoral es fundamental que exijamos que candidatas y candidatos escuchen nuestra voz. La invitación es a que nos reunamos con nuestra comunidad, veamos nuestros problemas comunes, pensemos en soluciones y elaboraremos propuestas ciudadanas que nos representen.



¿Qué es un Encuentro Ciudadano?

Un **Encuentro Ciudadano** es un espacio de diálogo y articulación para que comunidades y grupos ciudadanos puedan generar propuestas ciudadanas a través de una metodología participativa.



¿Qué es una Propuesta Ciudadana?

Una **Propuesta Ciudadana** es el producto final al que llegaremos al finalizar un Encuentro Ciudadano y que tiene como fin aportar desde la ciudadanía con acciones o políticas concretas en los programas de candidatas y candidatos.

Metodología a utilizar

La metodología que se ocupará para los Encuentros Ciudadanos es la del **árbol de problemas** y nos ayudará a identificar un problema, con sus causas y consecuencias. De esta manera podremos observar el problema en perspectiva y encontrar soluciones tanto para exigirle a las diferentes candidaturas, como para que podamos desarrollar dentro de nuestra comunidad o grupo. La metodología tiene como fin elaborar propuestas para solucionar el problema que identifica el grupo. Estas deben ser subidas a **votesinteligente.cl** para que sean apoyadas por otras personas, organizaciones y/o candidatos y candidatas.



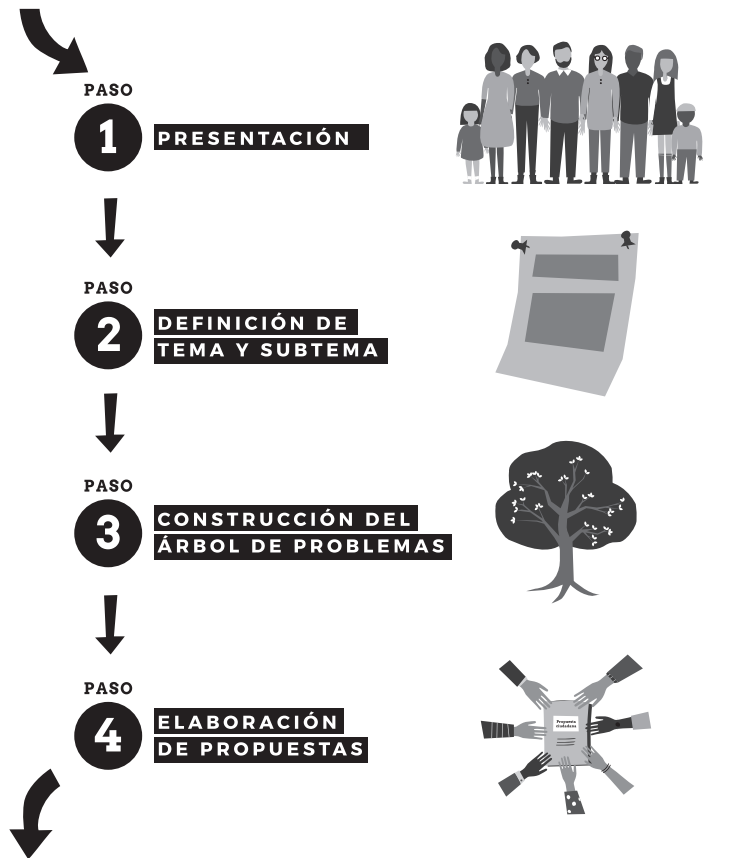
ETAPA 1

Preparación del encuentro ciudadano



ETAPA 2

Metodología para la generación de propuestas



ETAPA 3

Continuidad de trabajo conjunto

ETAPA 1

Preparación del encuentro ciudadano

Para llevar a cabo un Encuentro Ciudadano es necesario contar con una persona a cargo del Encuentro que se preocupará de la preparación y facilitación de este, así como de llevar los resultados a **voainteligente.cl** y seguir sus avances. En cada uno de los pasos hay consejos y contenidos importantes para la ayuda de facilitación.

Luego de cada paso encontraremos ejemplos de lo que se pide y espacios para poner nuestras respuestas

OBJETIVOS	Armar un grupo, definir un espacio y juntar los materiales para realizar nuestro Encuentro Ciudadano.
MATERIALES O HERRAMIENTAS	<ul style="list-style-type: none"> • Herramientas digitales como <i>WhatsApp</i> o redes sociales • Afiches para convocatoria (podemos ocupar los afiches disponibles en voainteligente.cl/material_ciudadano).
TIEMPO	1 semana o menos

AYUDA DE FACILITACIÓN

Se recomienda armar un grupo de entre 3 a 15 personas a quienes podemos convocar a través de nuestras juntas vecinales, alguna organización cercana o grupos de amigos y amigas. Para esto armaremos un grupo de *Whatsapp* o *Facebook* para mantener la coordinación. Podemos ocupar los afiches de votainteligente.cl/material_ciudadano para convocar.

Busquemos un espacio apto, con poco ruido y donde quepamos cómodamente. Puede ser una sala de una biblioteca pública, el lugar de la junta vecinal o el living de una casa. Lo importante es que nos podamos acomodar en círculo para vernos de frente.

Los materiales que necesitaremos serán un pizarrón o papelógrafo, *post it* (o similares), papeles autoadhesivos para nombres y plumones. Bebidas, café/té y algunos alimentos también serán necesarios: coordinemos con quienes asistan que cooperen con algo.

¿TENEMOS TODO LO NECESARIO PARA REALIZAR NUESTRO ENCUENTRO CIUDADANO?

- Espacio apto reservado
- Grupo de *WhatsApp* o *Facebook* para coordinarse
- Pizarrón, papelógrafo
- Post-its* o similares
- Plumones
- Bebidas, té/café y alimentos
- Papeles autoadhesivos para nombres



ETAPA 2

Metodología para la generación de propuestas

Si somos parte de una organización o grupo que ya tiene un tiempo reuniéndose y tenemos claro el problema, sus causas y consecuencias, podemos pasar directamente al **Paso 4**. Sin embargo, nunca está demás volver a hacer un análisis de causas y consecuencias completo.



PASO

1

PRESENTACIÓN

OBJETIVOS

Que los y las asistentes del Encuentro Ciudadano tengamos claro por qué estamos acá, cuál es el fin de este espacio, qué es lo que vamos a hacer durante la reunión y que podamos conocernos.

MATERIALES O HERRAMIENTAS

• Papeles autoadhesivos para mostrar el nombre de cada asistente

TIEMPO

15 minutos

AYUDA DE FACILITACIÓN

Partiremos esta etapa dando la bienvenida al Encuentro Ciudadano, para lo cual **contaremos un poco sobre el proyecto Vota Inteligente y el paso a paso de la metodología que utilizaremos durante la sesión: el árbol de problemas.** Mediante esta metodología lograremos ver un problema con sus causas y consecuencias reflejados en de una forma gráfica en un árbol y tendremos como objetivo crear una o más propuestas para solucionar su problema desde distintas perspectivas.

Luego, para conocernos recomendamos:

Ubicarse en un círculo y que cada persona diga su nombre y responda “¿Por qué estoy aquí?” y “¿Cuál es mi comida favorita?”.

Después de la dinámica, quien facilite se preocupará de que cada asistente cuente con algún distintivo que muestre su nombre y de que todos y todas sean parte del grupo de *Whatsapp* o *Facebook*. Esto les ayudará para seguir en contacto.

DESARROLLO DE TAREAS

PASO 1



- Explicación de metodología y objetivos del Encuentro
- Presentación de asistentes
- Distintivos con nombres de cada asistente
- Chequeo de presencia en el grupo de *WhatsApp* o *Facebook*

PASO

2

DEFINICIÓN DE TEMA Y SUBTEMA



OBJETIVOS

Definir el tema general (**ver anexo a continuación**) y subtema a tratar en el Encuentro. Es fundamental que la temática sea relevante y que se pueda acotar lo más posible (si es que previamente tenemos un tema definido como grupo podemos saltarnos este punto y pasar al **Paso 3**).

MATERIALES O HERRAMIENTAS

- *Post it* o similares
- Plumones o lápices
- Pizarrón o papelógrafo

TIEMPO

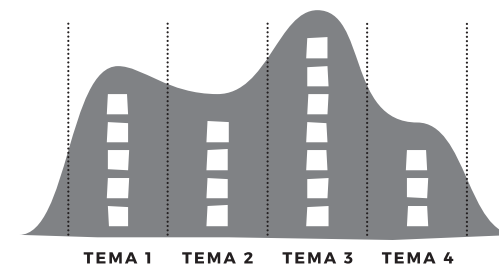
10 minutos

AYUDA DE FACILITACIÓN

Para poder elegir la temática recomendamos ocupar la **metodología de la ola**, donde cada participante debe escribir en un *post it* un temas que le gustaría tocar. Después de esto se agruparán en el pizarrón o papelógrafo las ideas o propuestas similares. La categoría que más se repite será el tema elegido (**ver anexo de temas** y nombrarlos a los y las asistentes). Es importante que solo **elijamos un tema** para tocar en este árbol.

Luego, repetiremos la **metodología de la ola** para elegir qué subtemas dentro del tema nos gustaría tocar. El más repetido será el subtema elegido para hacer la propuesta. Este subtema es un tema más específico dentro de su tema escogido anteriormente.

METODOLOGÍA DE LA OLA



DESARROLLO DE TAREAS PASO 2



Tema:

Ejemplo: *Medioambiente*

Subtema:

Ejemplo: *Contaminación ambiental*

ANEXO PASO 2 - EJEMPLOS DE TEMAS GENERALES

Asistencia y protección social	Migración
Ciencias	Minería
Cultura	Pensiones
Deporte	Participación
Derechos humanos	Previsión
Derechos sociales	Protección social
Desastres naturales	Pueblos originarios
Economía	Recursos naturales
Educación	Salud
Empleo	Seguridad
Energía	Sustentabilidad
Equidad de género	Tercera edad
Inclusión	Trabajo
Infancia y juventud	Transparencia
Justicia	Transporte
Medio ambiente	Urbanismo y espacios públicos
Medios de comunicación	Otros



PASO

3

CONSTRUCCIÓN DEL ÁRBOL DE PROBLEMAS

OBJETIVOS

Visualizar en conjunto, a través de un **árbol de problemas**, las principales problemáticas presentes en el subtema elegido en el **Paso 2** y sus respectivas causas y consecuencias.

CONTENIDOS
IMPORTANTES
PARA TENER EN
CUENTA

Leer en voz alta:

Un **problema** puede ser entendido como una situación que, de ser superada, traería beneficios a la sociedad o a una parte de esta. Por lo mismo, al momento de definirlo, se debe tener en consideración a quién afecta y acotarlo a un contexto geográfico y temporal. Por ejemplo: *Si nuestro subtema es la contaminación ambiental, nuestro problema podría ser la contaminación en la ciudad.*

Una **consecuencia**, es lo que ocurre a raíz del problema. Por ejemplo: *Si nuestro problema es contaminación en la ciudad, una de sus consecuencias podría ser: ambiente poco salubre.*

Una **causa** es lo que provoca el problema central que nos presentamos. Por ejemplo: *Si nuestro problema es contaminación en la ciudad, una de sus causas podría ser: Mucho uso de bolsas plásticas.*

MATERIALES O HERRAMIENTAS

- Post it o similares
- Plumones o lápices
- Pizarrón o papelógrafo

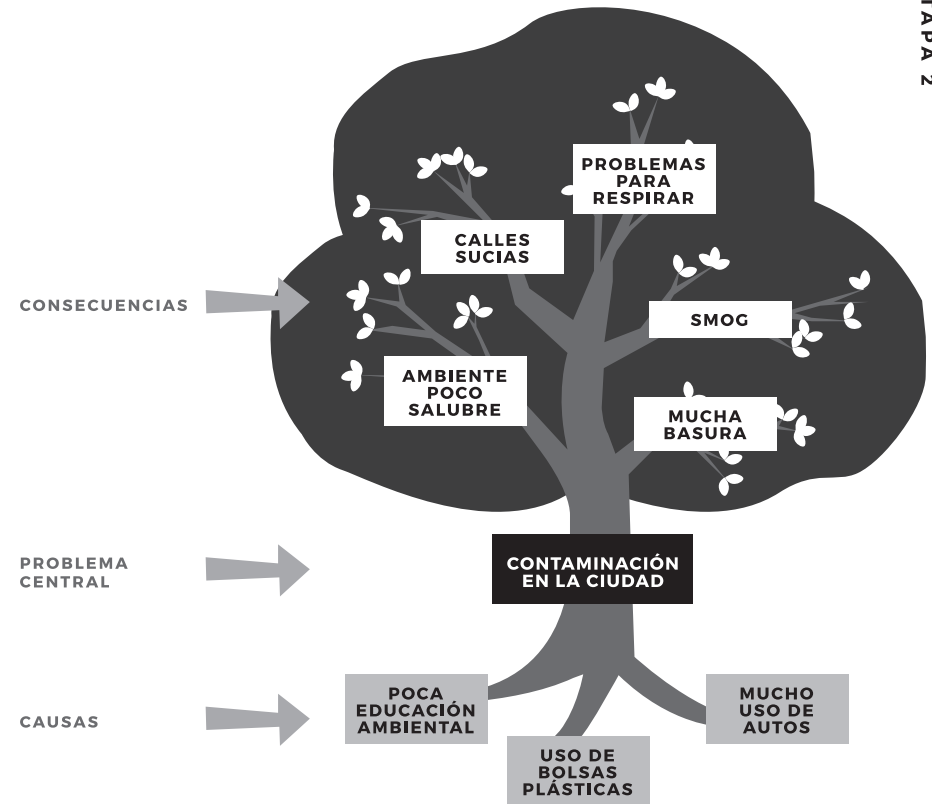
TIEMPO

20 minutos

AYUDA DE FACILITACIÓN

Para realizar este paso, primero en un papelógrafo o pizarrón dibujaremos un gran árbol (como el que se muestra en el dibujo). Luego, en base al subtema elegido en el **Paso 2**, podemos repetir la **metodología de la ola** y damos cinco minutos para que cada asistente ponga un problema relacionado al subtema en un *post it* y luego lo pegue en el tronco del árbol.

Luego, nos preguntaremos cuál de estos problemas es el que nos interesa solucionar y lo dejaremos pegado en el tronco del árbol. Hecho esto, es el momento de pensar y anotar en post it las causas y consecuencias de esta problemática para pegarlas en las ramas (consecuencias) o raíces (causas) del árbol: es probable que algunos de los problemas no elegidos sean causas o consecuencias de nuestro problema principal.

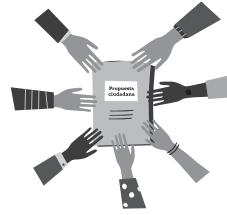


DESARROLLO DE TAREAS
PASO 3



- Encontrar un problema
- Encontrar las consecuencias de este problema
- Encontrar las causas de este problema

ELABORACIÓN DE PROPUESTAS



OBJETIVOS

Desarrollar una o más propuestas desde las causas que encontramos en nuestro Árbol de problemas.

MATERIALES O HERRAMIENTAS

- Post it o similares
- Plumones o lápices
- Pizarrón o papelógrafo

TIEMPO

15 minutos

AYUDA DE FACILITACIÓN

Para poder desarrollar esta o estas propuestas es necesario que volvamos a nuestro árbol de problemas y elijamos en conjunto una causa para desarrollar una propuesta. Podemos generar más propuestas desde esta misma causa o tomar las otras causas para desarrollar más propuestas y así abordar el problema desde sus distintas matrices. Podemos repetir los siguientes cinco pasos para generar cuantas propuestas queramos:

Pasos:

1. Elijamos una causa de nuestro árbol de problemas para solucionar.
2. Usando los *post it*, preguntémonos ¿Cómo podemos solucionar esta causa?
3. Separemos entre las soluciones que podemos realizar como ciudadanía y las que debe realizar el Gobierno o Parlamento.
4. Elijamos una de las propuestas que puede realizar el Gobierno o Parlamento. Podemos usar los contenidos del **Manual de Formación Ciudadana** que se encuentra en votainteligente.cl/material_ciudadano para contar con más información.
5. Rellenemos los siguientes recuadros y tendremos lista nuestra propuesta para subirla a votainteligente.cl. Si quieres hacer más propuestas desde este problema imprime más manuales o súbelas directamente al sitio.

DESARROLLO DE LA PROPUESTA CIUDADANA

El problema que se quiere solucionar es:

Ejemplo: *Contaminación en la ciudad*

La causa de este problema es:

Ejemplo: *La causa elegida para solucionar es el uso excesivo de bolsas plásticas en los supermercados.*

La propuesta para solucionar este problema es:

Ejemplo: *Se pueden regular el uso de bolsas plásticas en los supermercados a solo tres por persona, las otras bolsas que se usen deben ser reutilizables. Con esto se podrá tener un ambiente más salubre en la ciudad y habrá menos contaminación ambiental. Un ambiente limpio para vivir mejora la condición de vida de las personas y nos dará mayor motivación para ocupar nuestros espacios públicos.*

Tiempo en el cual se puede llevar a cabo la propuesta:

Ejemplo: *Dos años de forma progresiva.*

Título de la propuesta:

Ejemplo: *Por calles limpias, a regular el uso de bolsas plásticas*

ETAPA 3**Continuidad de trabajo conjunto**

Terminando ya el encuentro ciudadano y **habiendo subido a votainteligente.cl la o las propuestas ciudadanas que desarrollamos**, queda la última etapa en donde nos comprometeremos a seguir participando.

OBJETIVOS

Mantenerse en contacto con el grupo del Encuentro Ciudadano para hacer avanzar nuestra propuesta.

MATERIALES O HERRAMIENTAS

• Computador, tablet o smartphone con conexión de internet.

AYUDA DE FACILITACIÓN

Quien facilite debe encargarse de que este grupo se siga juntando y no pierda conexión. Para esto recomendamos:

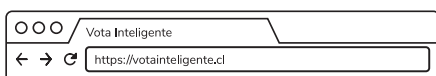
1. Mantener y darle uso al grupo de *Whatsapp* o *Facebook* que generamos por el Encuentro para compartir información y organizarse para hacer más acciones.
2. Sacarse una foto como grupo para compartir por redes sociales **con el hashtag #VotaInteligente** y mostrar que esta comunidad tiene una propuesta para las diferentes candidaturas.

SUBE TU PROPUESTA A LA WEB



Ingresa a la página web

Debemos contar con algún computador, tablet o nuestro propio celular con conexión a internet, lo que nos resulte más cómodo. Desde ahí iremos al navegador que cada aparato nos ofrece e ingresaremos a **votainteligente.cl**



Regístrate

Puedes registrarte como organización o persona individual y debes completar los campos requeridos. Si te registras como persona individual, puedes asociar tu perfil de Facebook.

Registro:

ORGANIZACIÓN INDIVIDUAL

ENTRA CON FACEBOOK

ENTRA CON GOOGLE

O regístrate con un usuario y contraseña

Nombre de usuario

Email

Contraseña

Contraseña (confirmación)

REGÍSTRAME

Registro:

ORGANIZACIÓN INDIVIDUAL

Nombre de usuario, ej: amigosdelparque

Email

El nombre de tu organización

Contraseña

Contraseña (confirmación)

REGÍSTRAME

Activa tu cuenta

Anda a tu bandeja de entrada (del mail con el cual te registraste), busca el correo que te enviamos de **votainteligente.cl** y dale click.

Activación de tu cuenta en votainteligente.cl

vota@votainteligente.cl
para mí

Hola, tú (o alguien que pretende ser tú) ha tratado de registrar una cuenta en votainteligente.cl. Si no fuiste tú, por favor ignora este mail y tu dirección será removida de nuestros registros.

Para activar tu cuenta en votainteligente.cl, por favor haz click en el siguiente link antes de 7 días:
<https://votainteligente.cl/accounts/activate>

--
Muchas gracias el equipo de votainteligente.cl

Ahora ya puedes ingresar con la clave y la dirección de correo electrónico o con tu perfil de Facebook.

Nombre de usuario

Contraseña

ENTRAR

¿Olvidaste tu contraseña?

ENTRA CON FACEBOOK

ENTRA CON GOOGLE

